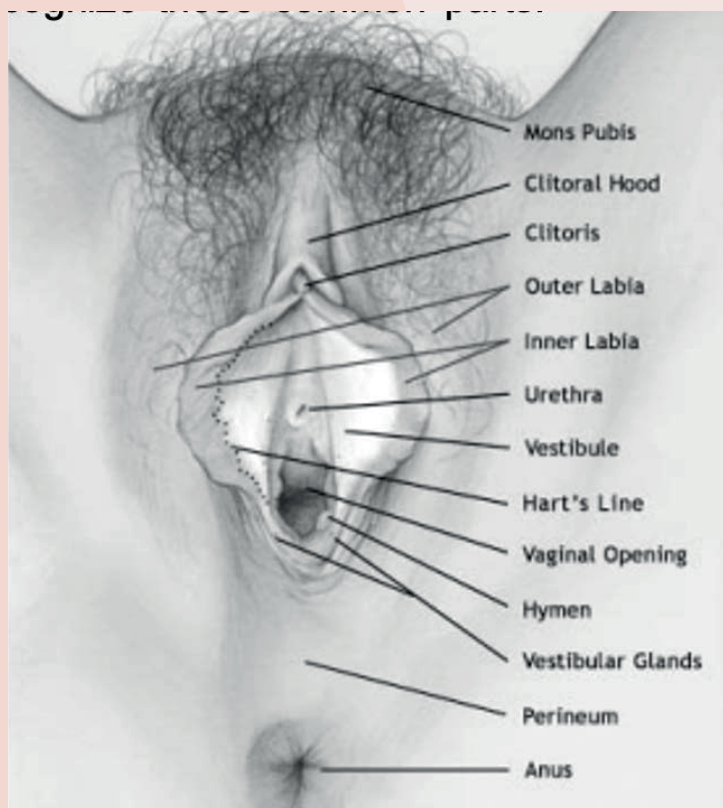


A VULVA NORMAL



O QUE É?

A vulva é o órgão genital externo feminino. É uma área delimitada pelo monte púbico anteriormente, as virilhas lateralmente e o ânus posteriormente. Ao contrário do que acontece nos homens, nas mulheres os órgãos genitais externos não são visíveis, podendo parecer mais misteriosos e confusos. De facto, existem muitos nomes diferentes para descrever o órgão genital externo da mulher. A mulher deve conhecer sua vulva e familiarizar-se com a nomenclatura relativa aos seus genitais de maneira a melhorar a comunicação com o seu médico.



COMO SABEMOS O QUE É NORMAL?

Não seja tímida! Cada mulher pode examinar a sua vulva em pé ou agachada, com a ajuda de um espelho. O exame da vulva permite que uma mulher reconheça estas partes comuns:

- Monte Púbico
- Labios
- Clítoris
- Vestíbulo

Monte de Venus

É uma almofada de gordura coberta de pelos púbicos situada sobre o osso púbico. A quantidade de pelos pode variar de pessoa para pessoa. Os pêlos tendem a ficar mais finos com a idade.

Labios

Os grandes lábios são duas pregas de pele e tecido adiposo, que escondem o resto da vulva. Após a puberdade, ficam cobertos de pelos púbicos. Podem ser grandes ou pequenos, curtos ou longos, podendo diferir de tamanho entre si. Tudo isto é normal e faz com que cada mulher seja única. São estruturas sensíveis e podem aumentar um pouco com a excitação sexual. A vulva responde aos estrogénios (hormona feminina) por isso, à medida que o nível de estrogénios se altera, desde a infância, passando pela puberdade e até à velhice, a aparência da vulva também sofre alterações. O mesmo acontece com os grandes lábios que ficam maiores em resposta aos estrogénios.

Os pequenos lábios são as pregas da pele que vão do prepúcio do clitóris até abaixo

da vagina. São mais finos que os grandes lábios porque não têm gordura. Podem ter na sua superfície, pequenas glândulas sebáceas (pequenos pontos amarelos), ou papilas (minúsculas projeções carnudas rosadas regulares).

Os lábios internos podem variar de cor, dependendo da cor de um pele de mulher (rosa claro até castanho escuro). Eles podem ser enrugados ou lisos. Às vezes, destacam-se entre os lábios externos. Como os mamilos, os lábios internos podem mudar de cor com a idade da mulher ou durante gravidez. Estas são variações do normal e são inofensivas. Os pequenos lábios também são sensíveis e aumentam em resposta à excitação sexual

Clítoris



O clitóris localiza-se no ponto de união dos pequenos lábios anteriormente. De forma semelhante ao pênis masculino, durante a estimulação sexual fica ereto. A “cabeça” pode variar de tamanho de pessoa para pessoa, podendo ser menor que uma ervilha ou maior que a ponta de um dedo. O nível de sensibilidade também é variável.

Vestíbulo

Região interna aos pequenos lábios que circunda a entrada da vagina. Esta é uma região habitualmente lubrificada por diferentes glândulas que aumentam a sua secreção com a excitação sexual.

A uretra, que conecta a bexiga ao exterior, tem o seu ponto de drenagem para o exterior no vestíbulo, ligeiramente acima da entrada da vagina. O hímen é uma fina membrana que durante a infância cobre parcialmente a entrada da vagina. Nos adultos, os remanescentes do hímen formam um anel que circunda a entrada da vagina. A linha de Hart limita o vestíbulo, marcando a transição da pele dos pequenos lábios para a mucosa mais fina do vestíbulo.